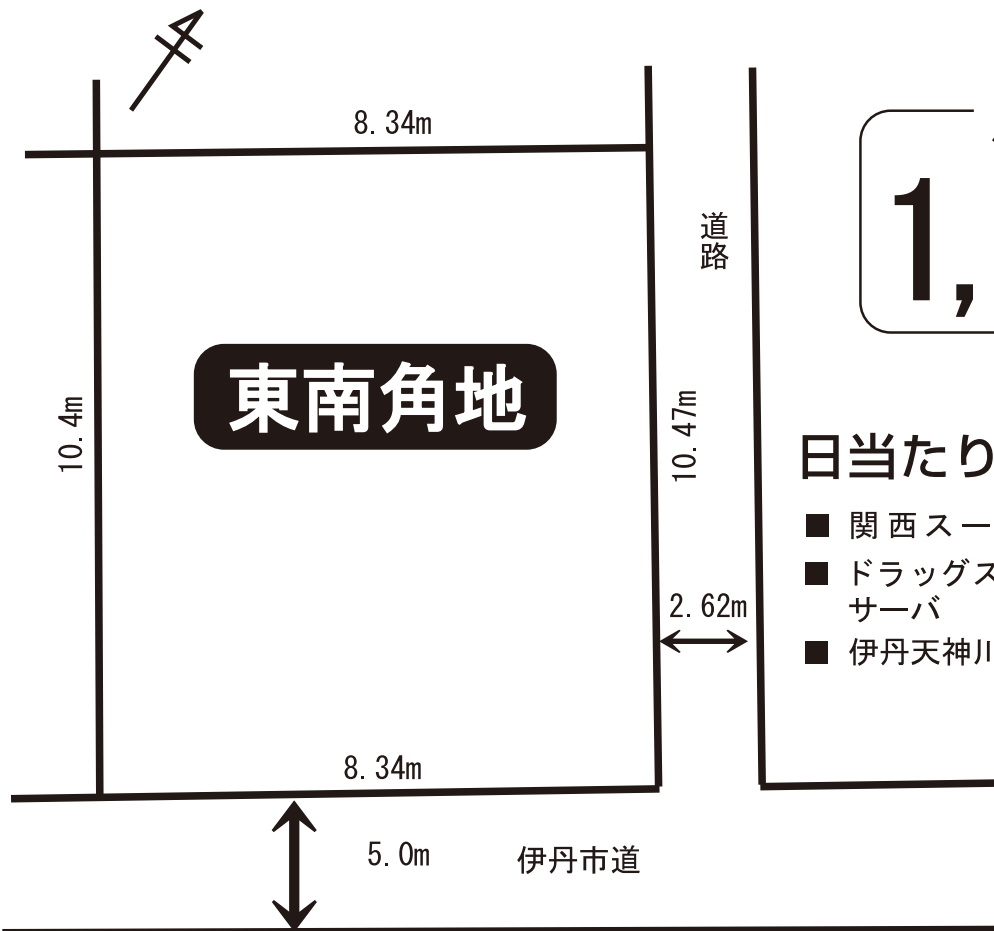


売土地

伊丹市荻野西2丁目



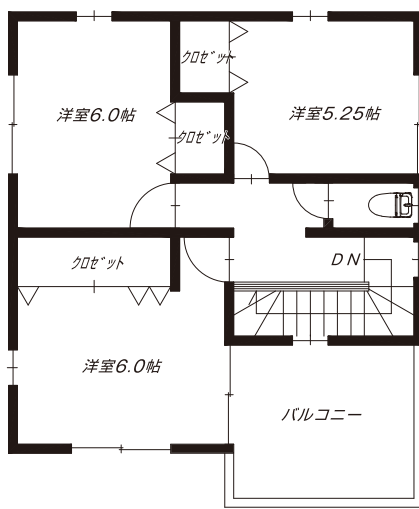
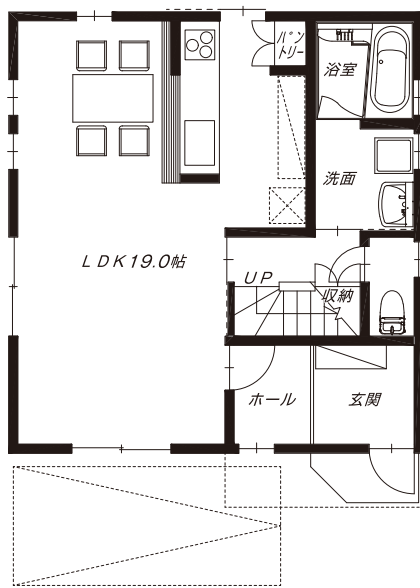
販売価格

1,580万円

日当たり良好! 解体更地渡し!

- 関西スーパー 243m(徒歩 約4分)
- ドラッグストア サーバ 299m(徒歩 約4分)
- 伊丹天神川病院 406m(徒歩 約6分)

天神川小学校区
荒牧中学校区



〈建物参考プラン図〉

●家族の多い方には
3階建のプランも
用意しています。

1階床面積	49.68㎡
2階床面積	43.88㎡
延べ床面積	93.56㎡

建物参考価格

1,330.1万円(税込)

所在地 / 伊丹市荻野西2丁目 ●交通 / JR宝塚線『中山寺』駅 伊丹市バス10分『鴻池東』バス停 徒歩 約5分 ●土地面積 / 100.59㎡ (30.42坪) 私道含む ●建ぺい率 / 60% ●容積率 / 200% ●私道負担 / あり (東側) 13.71㎡ (4.14坪) ●地目 / 宅地 ●用途地域 / 第1種住居地域 ●設備 / 公共下水・都市ガス・関西電力・飲用水 伊丹市公営 ●取引態様 / 媒介 ●引渡 / 相談 広告有効期限: 2017年6月30日迄

徳田工務店 0120-373-109

〒666-0017 川西市火打2丁目 16-26

建設業登録番号 / 兵庫県知事(般-27)第209395号 宅建番号 / 兵庫県知事(9)第201359号